

Helsingin kaupungin
rakennusvalvontavirasto

01.04.2010

Helsingfors stads
byggnadstillsynsverk

ARKKITEHTITOIMISTO

VYÖKATU 6 00160 HKI WWW.VOUTILAINEN.FI PUH 09 6962500 FAX 09 69625050

ANTTI VOUTILAINEN OY

K.osa 8	Kortteli 147	Tontti 4	Viranomaisen arkistomerkintöjä varten 8-933-10-5		CAD-tiedosto
Rakennustoimenpide MUUTOS			Piirustuslaji PÄÄPIIRUSTUS		Juoks.n:o
Rakennuskohteen nimi ja osoite As Oy Turso Laivastokatu 4			Piirustuksen sisältö POHJAPIIRUSTUS PIHATASO/KELLARI		Mittakaavat 1:100
Laivastokatu 4 00160 Helsinki			Päiväys 15.3.2010	Suunnittelualue ARK	Piirustuksen numero Muutos 102
Allekirjoitus XXXXXXXXXXXXXXXXXXXXXXXXXXXXXX Antti Voutilainen M.Sc. Rak.arkkitehti ARK 550			Piirtäjä	Työn numero 934	

A -PORRAS

Hissi on hydraulinen hissi, oven valaakko 750mm. Hissikarin ovi neljällä ovipanelilla varustettu taitto-ovi, kerrastaso-ovi kääntöovi. Hissikulun sisämitat 1050x1560mm, ulkomitat 1090x1600mm.

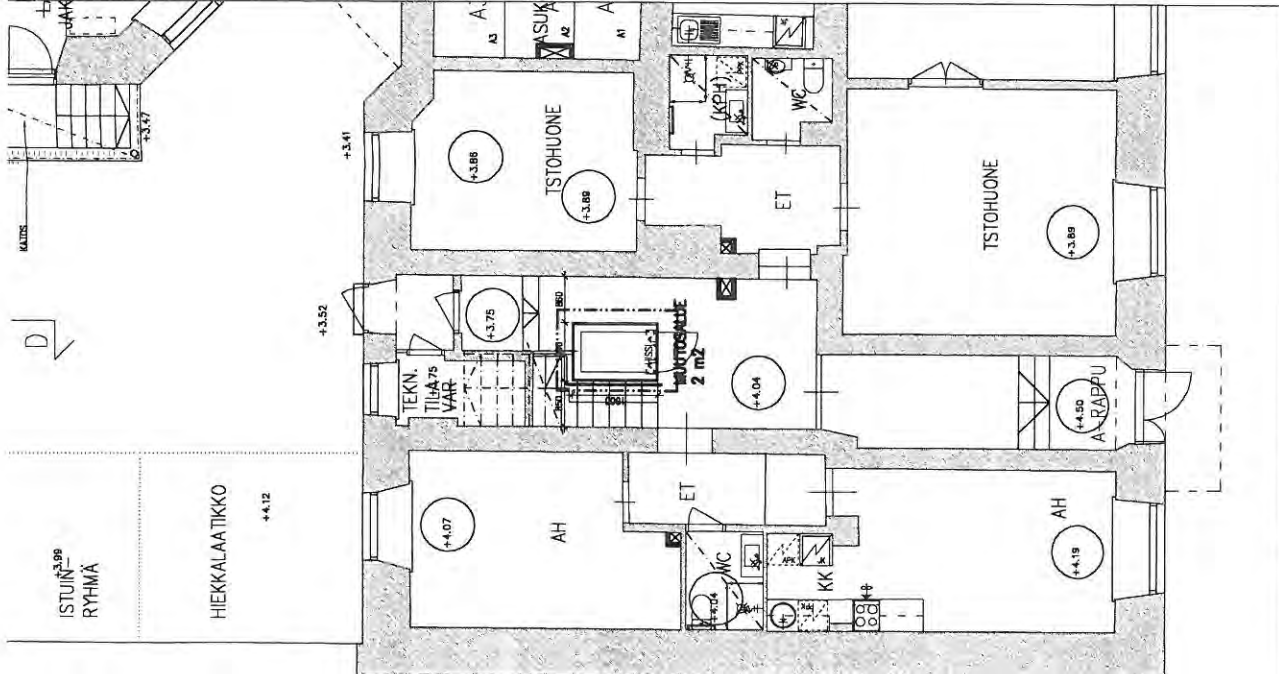
Hissin lähtiäso sijoittuu pohjakerrokseen ja sen nostokorkeus on n. 17,8 metriä kuudella pysähdystasolla (sis. pohjakerroksen). A -portaassa ei ole hissi- eikä porrasyhteyttä 5.kerroksen ja ullakkokerroksen välillä. Hissityyppi, nimelliskuorma, käyttöjärjestelmä, nopeus, ohjaujärjestelmä ja muut tekniset tiedot on esitetty hissi suunnittelijan asiakirjoissa. Hissikulun materiaali polttomaalattu teräsverkko. Hissikulun taakse tarvittaessa pelastuslaitoksen määräysten mukainen kuivanaosu.

Hissikarin pintamateriaalit:
Seinä: puujäljitelämäinaatti valmistajan vakiomallistosta
Lattia: Teknokivi valmistajan vakiomallistosta
katto: vadea laminaatti valmistajan vakiomallistosta, led -valaistus
Hissikarin varusteet:
Peili min. koko 600x600, tukikaide takaseinällä peilin alla, halk 40mm
Ms -putki
Kerrosnäyttö painike panelissa yhtiöllä.

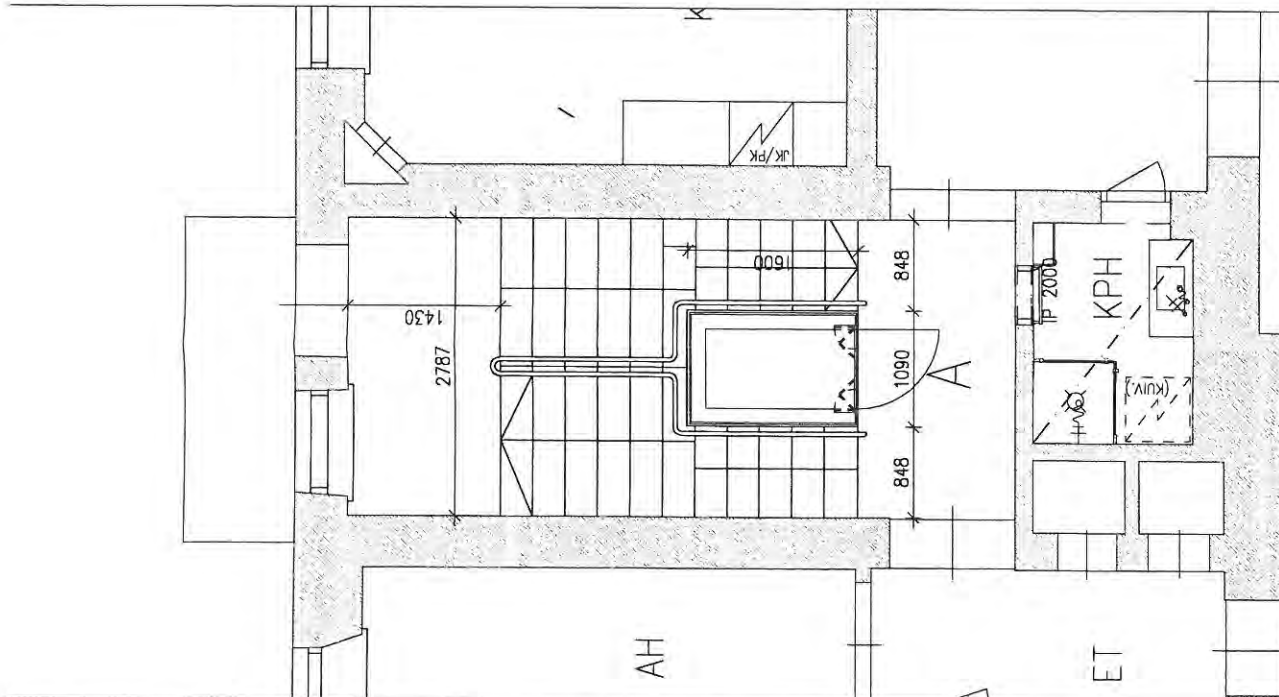
A-PORTAAN ESTEETTÖMYYS

Suunnitelmissa esitetty hissi ei toteuta esteettömyyttä täydellisesti oven vapaan aukon jäädessä alle 800mm (ovi 750mm). Lisäksi hissin kulku on maantasokerroksessa kaksi nousua (=2800mm) porrashuoneen pihäsisäänkäyntiä ylempänä.

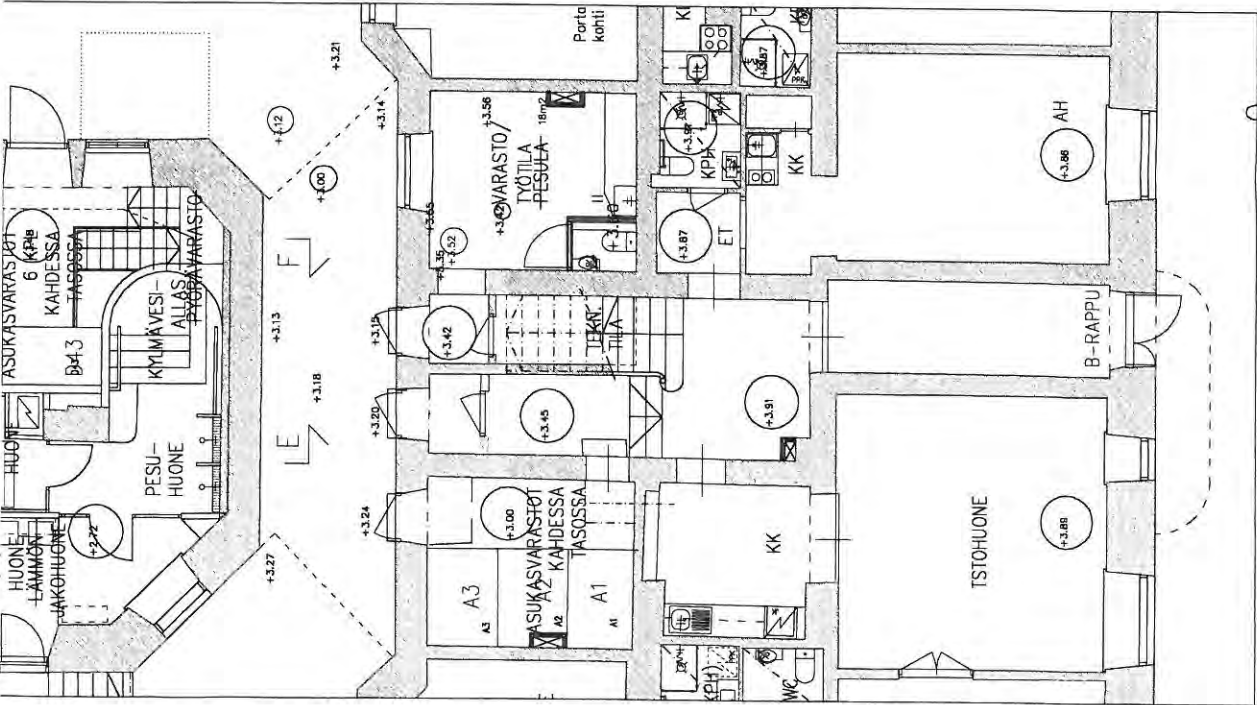
Suunnitelmissa esitetty hissiratkaisu kuitenkin huomattavasti parantaa nykytilannetta esteettömyyden näkökannalta.



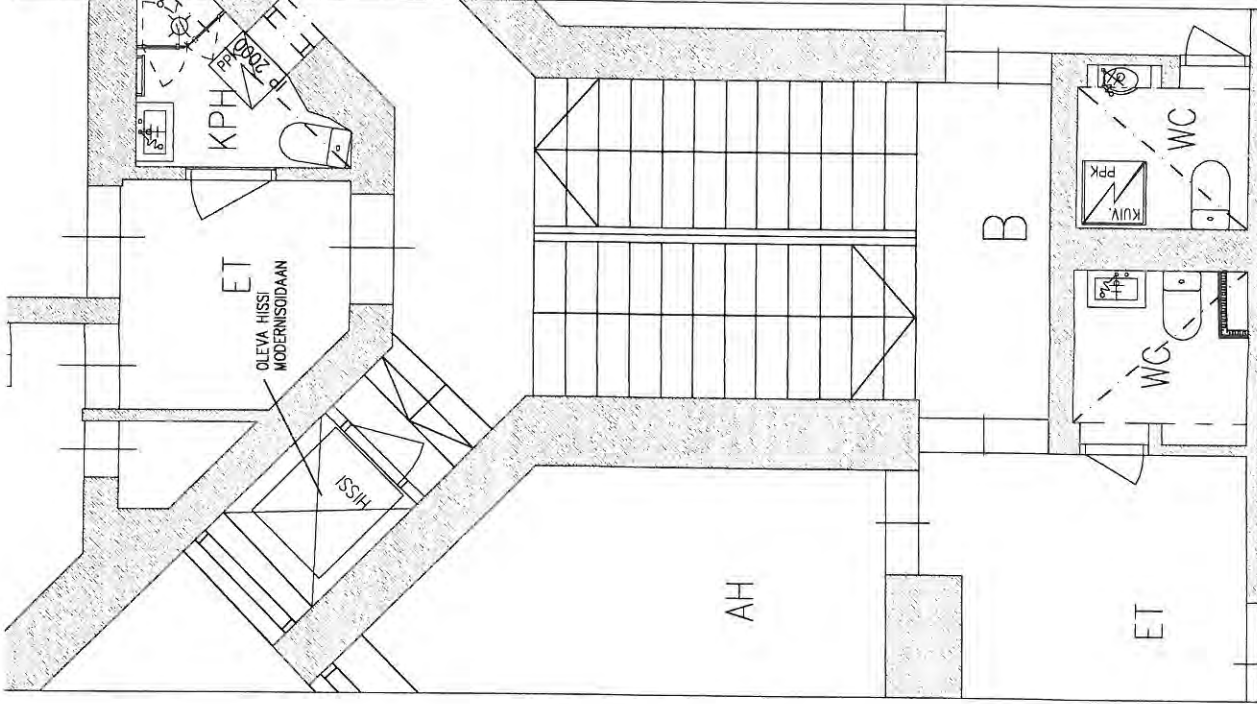
MAANTASOKERROS 1:100



1. - 5. Krs 1:50



MAANTASOKERROS 1:100



1. - 5. Krs 1:50

B -PORRAS
 B-portaan hissi modernisoidaan ja jatketaan kulkemaan rakennettavaan ulakkokerrokseen (hissi muutetaan konehuoneettomaksi).
 Olevan hissiikulun koko (ei tarkistusmitattu) on 1470x1200mm. Hissin lähtötaso säilytetään nykyisellään eli porrashuoneen ensimmäisellä lepotasolla. Sen nostokerkeus on n. 22 metriä kuudella pysähdystasolla.
 B -portaan rakennetaan näin hissi- ja porrasyhtyeys 5.kerrokseen ja ulakkokerroksen välillä.
 Hissiikulun vauriituneet osat korjataan, pinnat puhdistetaan ja huoltomaalaataan. Hissikorin uusitaan kokonaan.

B-PORTAAN ESTEETTÖMYYS

Hissin kuku on maantasokerroksesta puolikerrosta ylempänä. Näin ollen hissi ei täytä RakMK:n mukaisia esteettömyyttä vaan käytännössä esteettömyys säilyy muutostöitä edeltävässä tilanteessa.